

CATÁLOGO DO ITEM IMPORTADO

Pleito de Inclusão de Ex-Tarifário

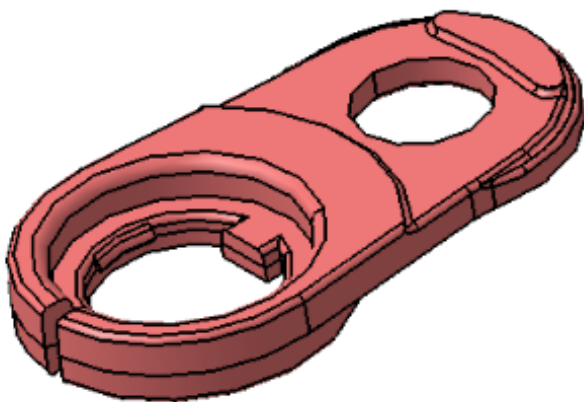
Número de Controle SDIC	NCM	Sugestão de descrição do ex-Tarifário
D173-22I	9401.99.00	Placa de fricção externa; contendo poliplástico (POM AW-01); com diâmetro interno 10,2 mm (+- 0,1 mm), distância central entre os diâmetros de 22 mm (+- 0,1 mm), altura de 45 mm (+- 1,5 mm), dente de fixação de comprimento 4,2 mm (- 0,1 mm) e altura de 2,5 (+- 0,2 mm) e dentes fixadores de comprimento 5 mm (+- 0,2 mm); para fabricação de bancos automotivos traseiros; com função de realizar a fricção cinética para auxiliar no posicionamento e rebatimento do descanso de braço; com aplicação em automóveis.

1. Especificações técnicas detalhadas da autopeça

(características quantitativas e qualitativas, por exemplo: dimensões, materiais de fabricação, especificações de trabalho/funcionamento [torque, potência, resistência, tensão, corrente, dureza, vazão, condutibilidade, temperatura etc.], características de hardware, software, características físicas, dentre outras inerentes a cada produto):

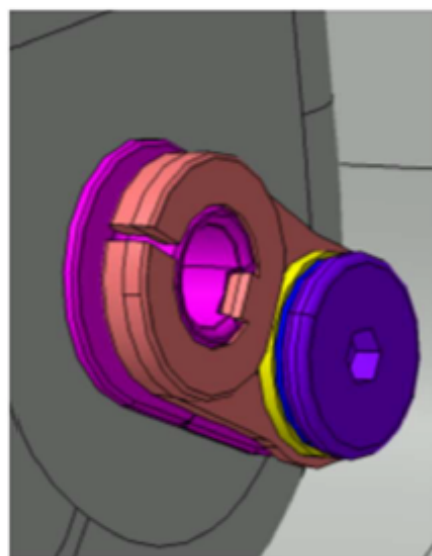
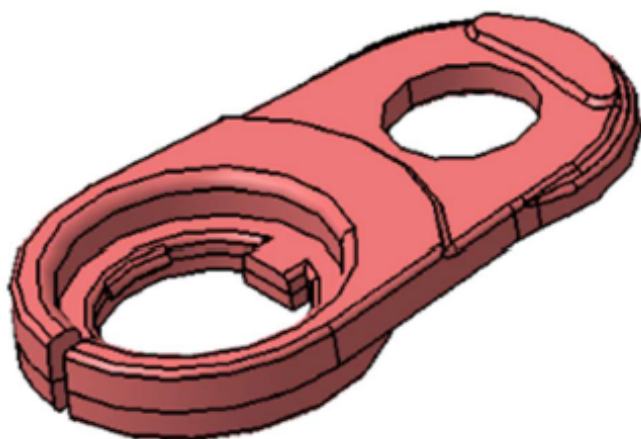
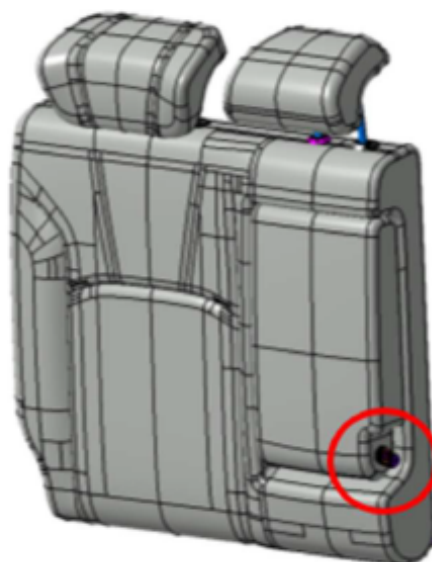
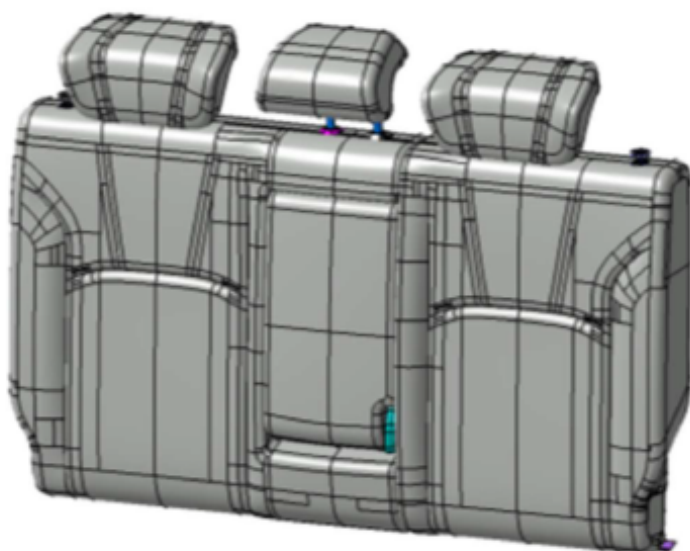
Diâmetro interno 10,2 mm (+- 0,1 mm), distância central entre os diâmetros de 22 mm (+- 0,1 mm), altura de 45 mm (+- 1,5 mm), dente de fixação de comprimento 4,2 mm (- 0,1 mm) e altura de 2,5 (+- 0,2 mm) e dentes fixadores de comprimento 5 mm (+- 0,2 mm)

2. Imagens da autopeça importada e/ou desenho esquemático *(obrigatório conter as principais dimensões em milímetros):*



3. Aplicação do item importado *(em qual produto fabricado pela empresa pleiteante o item importado será incorporado).*

Aplicado em: bancos automotivos traseiros



4. Função do item importado no produto fabricado pela empresa pleiteante do ex-tarifário:

Realizar a fricção cinética para auxiliar no posicionamento e rebatimento do descanso de braço
Veículos(s): automóveis